

Billedets genrer

Todimensionelt (ægyptisk/græsk)

Perspektivbillede



Realistisk


Realisme (Fra 1850)

Man skildrer virkeligheden objektivt uden forsøg på idealisering, men troede på menneskets evne til at beherske realiteterne.

Realisme/naturalisme i malerkunsten opstod i Frankrig fra 1850. Man ville gengive naturen som den virkelig var. Ofte skildredes almindelige mennesker, hvilket var noget nyt.

Kunstnere: Michael Ancher, Gustave Coubet.



<p>Dansk guldalder 1800 - 1850 var en bevægelse inden for malerkunsten i Danmark. Kunstnerne hentede deres motiver i dagliglivets omgivelser, i bylivet, i landskabet. Guldaldermalernes værker var nære og realitetsbetonede.</p> <p>Kunstnere: Eckersberg, Købke (billedet th.), Skovgård, Lundbye</p>	
<p>Impressionisme fra 1870 - lys og indtryk af motivet er i fokus</p> <p>En form for realisme, men de indre sjælelige tilstande prioriteres højere end de ydre realiteter. Maler ens øjeblikkelige indtryk af naturen, bruger normalt kun regnbuens farver. Farven sættes på lærredet i prikker og streger.</p> <p>Lysen er meget vigtig ofte vigtigere end tingene selv. Også kaldet lysmalere.</p> <p>"En af teknikkerne var pointillisme, hvor der blev afsatte farveklatter, som raster i et foto. Her måtte beskueren selv blande farverne med deres øjne, når de så på værket."¹</p> <p>Kunstnere: Vincent van Gogh, Pierre August Renoir (Eng.), Pierre August Renoirs, Edouard Manet (Eng.) Paul Cezanne (Eng.), Camille Pissarro (Eng.), Edgar Degas (Eng), George Seurat, Claude Monet (billedet th.)</p>	
<p>Symbolisme</p> <p>"Kunstnerne i kunstperioden symbolisme var i opposition til realismen, naturalismen og impressionismen og hermed gengivelser af virkeligheden og naturen. Det handlede om, følelser og stemninger. De ville udtrykke en ide ved hjælp af symboler.</p> <p>Formerne og farverne har en symbolsk betydning, f.eks. en genstand i billedet har ikke nødvendigvis den farve, som den har i virkelighedens billede, men den farve, som kunstneren synes var rigtig."²</p> <p>Kunstnere: Ejner Nielsen, Wilhelm Hammershøj</p>	 <p>Væggene har symbolsk samme farve som den syge - hele rummet fortæller om sygdom. Ejner Nielsen</p>

¹ <http://www.emu.dk/gsk/fag/bil/kunsthistorie/impresindex.html>

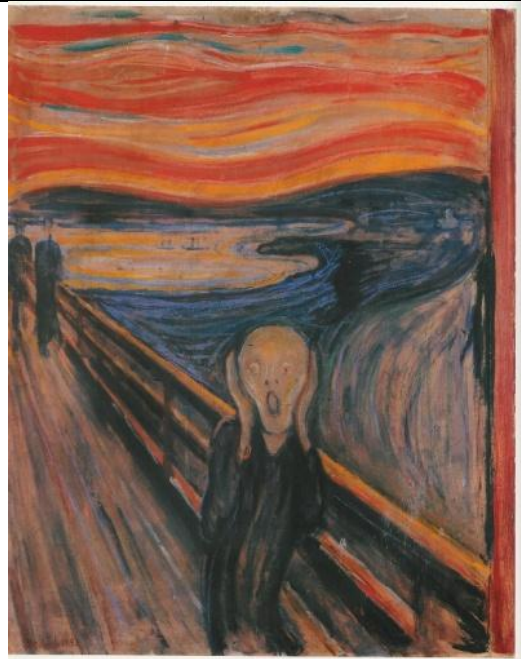
² <http://www.emu.dk/gsk/fag/bil/kunsthistorie/symbolismindex.html>

Ekspressionistisk- lys, egne sjælelige tilstande.

Fra: 1910-1925

Opstod ud fra fransk malerkunst, der prioriterede den enkeltes oplevelse og sjælelige tilstand, højere end naturligheden. Det er den subjektive kunst.

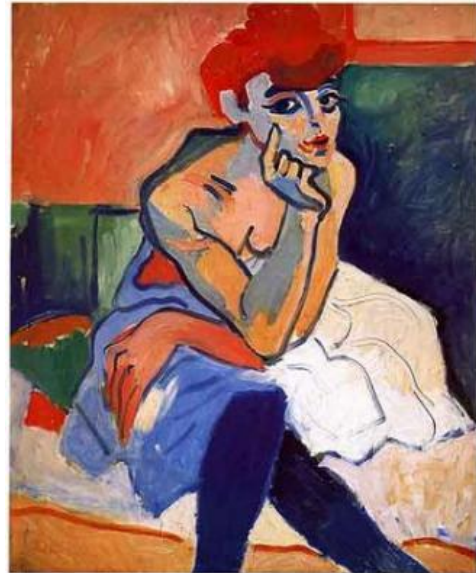
Kunstnere: Edward Munch, Emile Nolde, Jens Søndergaard.



Fauvismen (regnbuens rene farver)

Regnbuens rene farver sat på store plader. Anset primitivt i begyndelsen.

Kunstnere: Matisse, Cézanne, Van Gogh og Gauguin. Fra 1905.



Kubisme fra 1906 - motiverne bliver geometrisk fremstillet

De prøvede at reducere motiverne til geometriske figurer. Undertiden så meget at motivet forsvandt. Man arbejdede med collager.

Kunstnere: Picasso, Juan Gris og Vilhelm Lundstrøm.



Naivisme fra 1900 - barnligt – enkelt udtryk.
Naivisme er betegnelse for en meget enkel stil. Kunstnerne udtrykker sig barnligt, primitivt. Ofte ikke gået på kunsthøjskole.
Kunstnere: Henri Rousseau, Henry Heerup, Hans Scherfig.



Futurisme (fart og teknik) 1909 - 1918

De var optaget af teknik og fart og gav derfor deres billede et indtryk af fart og bevægelse.

Kunstnere: Gino Severini



Surrealisme (drømmeagtigt, symbolmættet) fra 1920.

"Tager sit udgangspunkt i drømmen, den ubevidste tankestrøm uden censur. Påvirket af Freuds drømmetydning (1905). Ingen stor dansk betydning. Surrealisme var en international bevægelse og en retningen inden for moderne kunst og litteratur. Den opstod i 1921 i Paris under inspiration fra dadaisme, scuola metafisica og Freuds psykoanalyse.



Surrealisme kan oversættes med overvirkelighed, Det var surrealismens mål at nå det virkelig virkelige, det overvirkelige."³

Kunstnere: Salvador Dali, Rene Magritte, Frida Kahlo samt Wilhelm Freddie, Richard Mortensen og Wilhelm Bjerke-Petersen."



Spildt mælk af Wilhelm Freddie

³ <http://www.emu.dk/gsk/fag/bil/kunsthistorie/surrealisme.html>

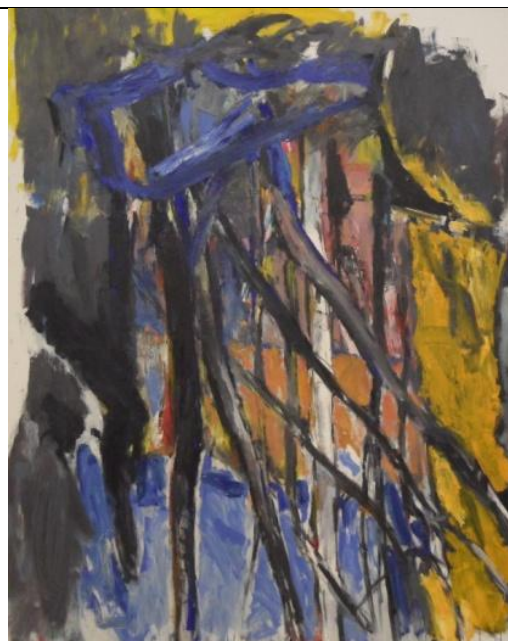
<p>Socialrealistisk 1917 - 1939 - skildrer sociale misforhold/forhold i samfundet</p> <p>Skildrede mennesket som socialt væsen i en socialistisk verdensforståelse. Skildrede mennesket i kår, de malede den sociale virkelighed.</p> <p>Kunstnere: Malerne Diego Rivera, H.A. Brendekilde, L.A. Ring, Folmer Bendtsen (billedet th.)⁴</p>	
<p>COBRA</p> <p>"Kunstnersammenslutning dannet i 1948 og opkaldt efter medlemmernes hjembyer Copenhagen Bruuxelles og Amsterdam. Cobra begyndte i Danmark. De danske grundlæggere var Asger Jorn, Carl-Henning Pedersen, Egill Jacobsen, Henry Heerup, Ejler Bille, Mogens Balle og Erik Thommesen.</p> <p>Det kunstneriske udtryk var spontant og fantasifuldt, inspireret af folkekunst og gammel nordisk kunst, og kunstnerne studerede danske kalkmalerier og afrikanske masker.</p> <p>Cobra blev opløst i 1951.</p> <p>Danske Cobra-kunstnere</p> <p>Asger Jorn (1914-1973). Egill Jacobsen (1910-1998). Mogens Balle (1921-1989). Ejler Bille (1910-2004). Sonja Ferlov Mancoba (1911-1985). Henry Heerup (1907-1993). Erik Ortvad (1917). Carl-Henning Pedersen (1913-2007) gift med Else Alfelt (1910-1974), kendt for sine bjerglandskaber i lyse grønne, blå og gule farver samt mosaikker. I 1976 blev Carl-Henning Pedersens og Else Alfelts Museum i Herning indviet. Serge Vandercam (1924)."⁵</p>	 <p>Egill Jakobsen 1958</p>

⁴ Folmer Bendtsen levede fra 8 februar 1907 til 6 januar 1933 i Frederikssund. Han var kendt som arbejderklassens maler. Folmers socialrealistiske malerier fortalte om arbejderlivet i byen og hvordan deres hårde slid har været med til at skabe, hvad Danmark er i dag.

⁵ http://arslonga.dk/Tidstavle_Timeline_ABSTRACT.htm#Cobra

Abstrakt

Man har forladt naturmotivet. Billedet skal ikke umiddelbart forestille noget. Musik for øjet.

**Ekstra links**

<http://www.kunstonline.dk/kunsthistorie/>

<http://www.theartstory.org/movement-futurism.htm>